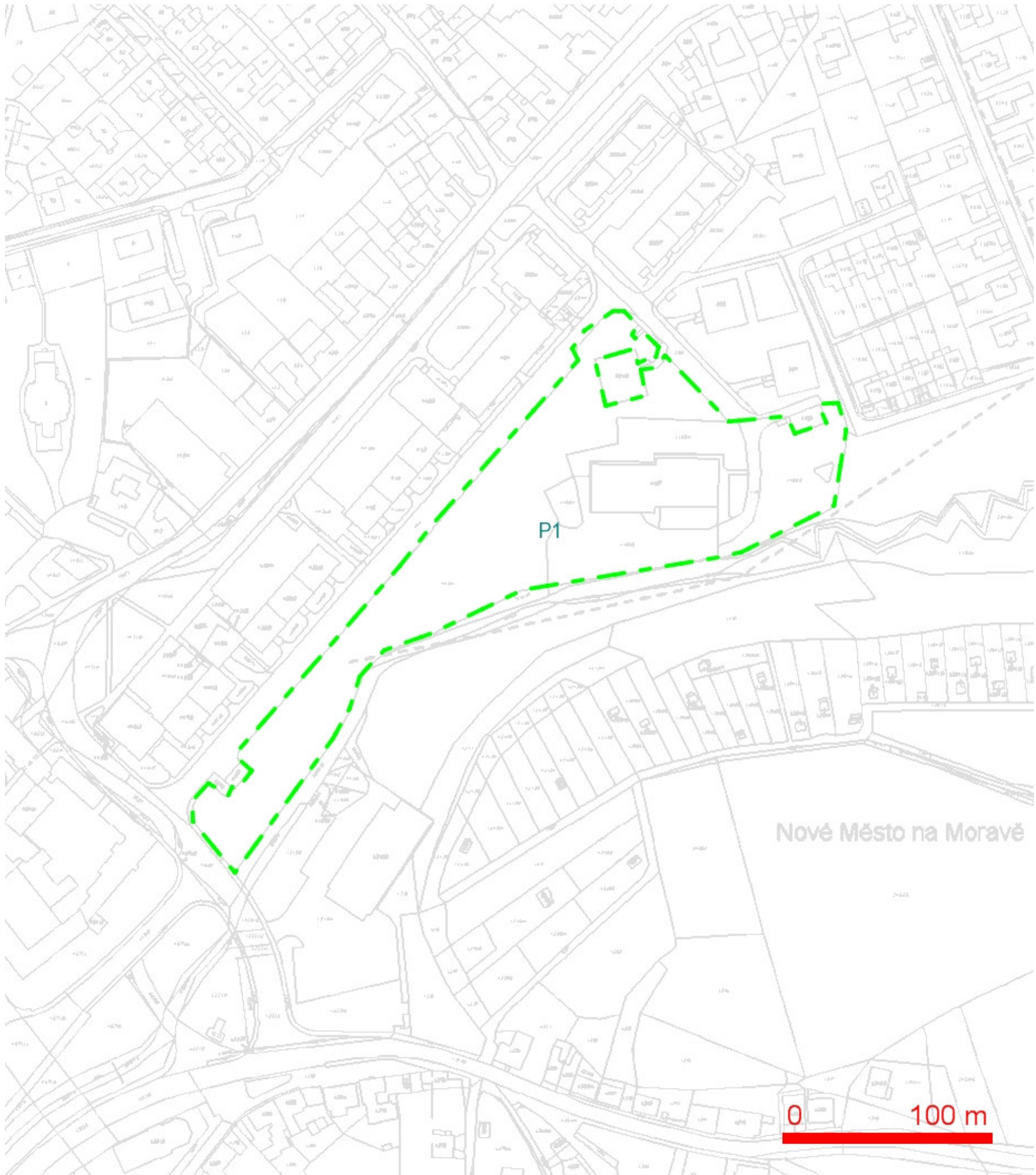


## SITUAČNÍ VÝKRES - ZÁJMOVÉ ÚZEMÍ



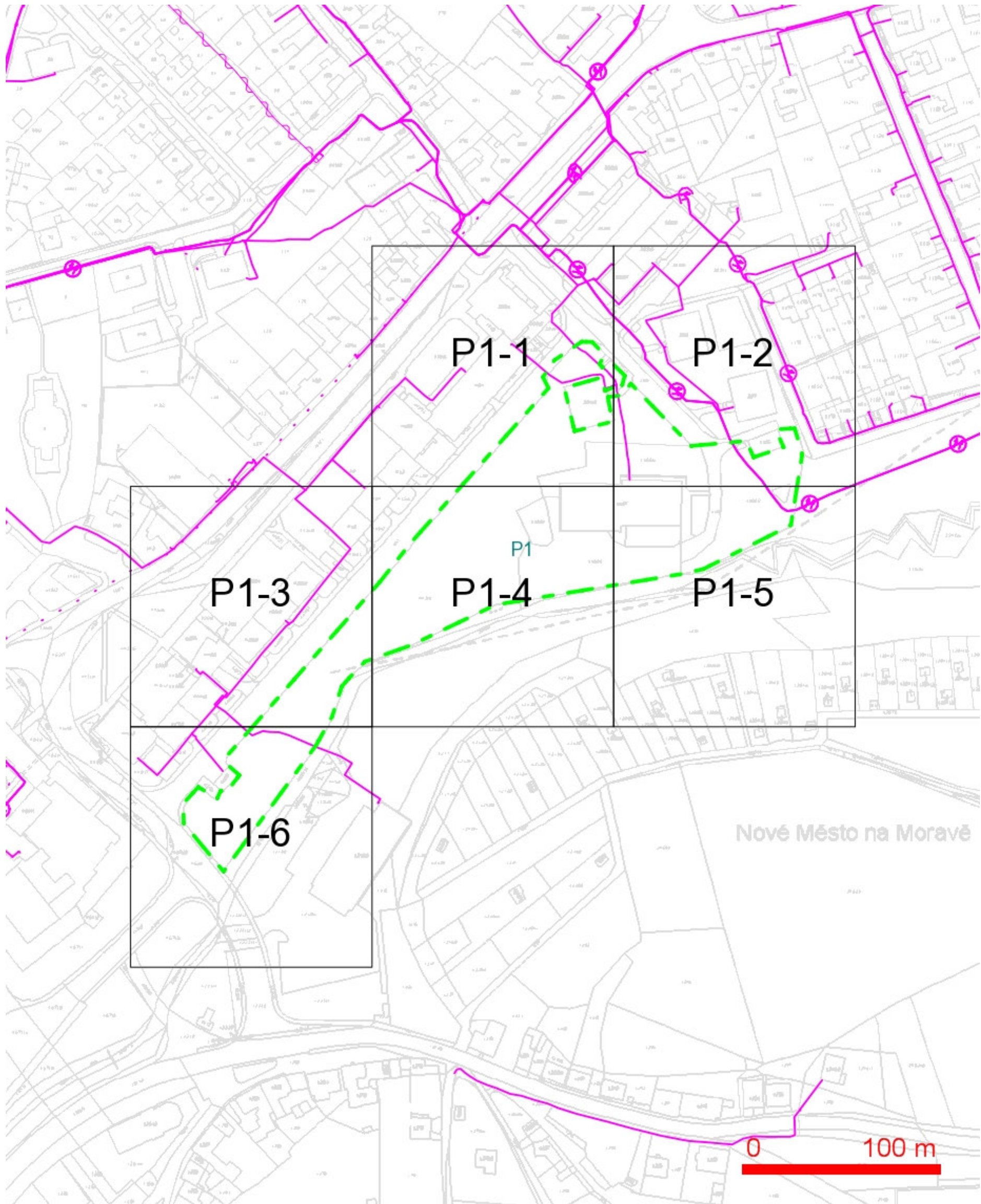
### LEGENDA:

— ..hranice zájmového území k vyjádření

Telefonica Czech Republic, a.s.  
Za Brumlovkou 266/2  
140 22 Praha 4  
DIČ: CZ 60193336  
188



## SITUAČNÍ VÝKRES - POLYGON 1

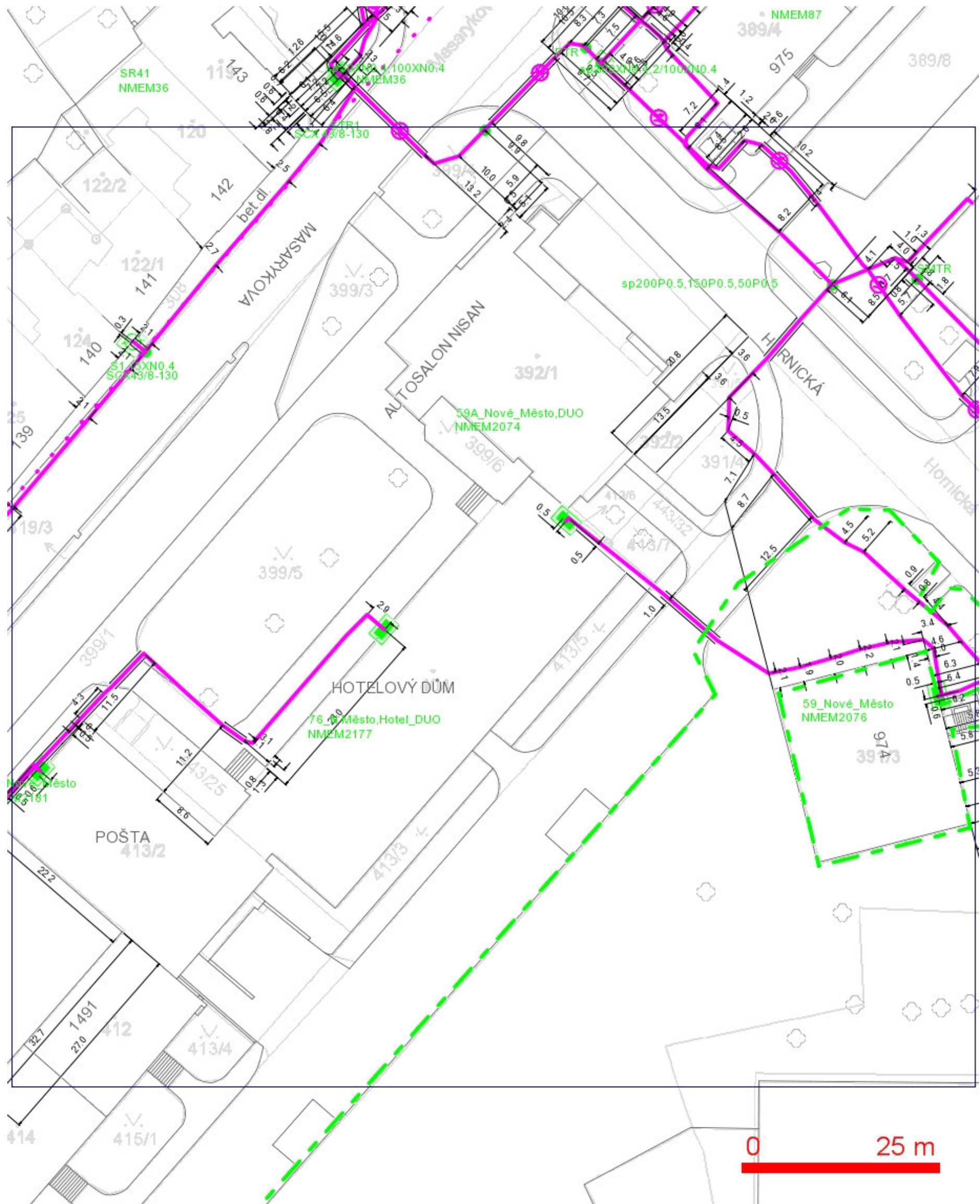


### LEGENDA:

- |  |  |
|--|--|
| <span style="color: green;">---</span> ..hranice zájmového území k vyjádření   | <span style="color: purple;">---</span> ..nezaměřený průběh optického kabelu, HDPE trubky nebo souběh optického a metalického kabelu |
| <span style="color: blue;">---</span> ..nn přípojka, území s nn přípojkou O2   | <span style="color: purple;">RR</span> ..radiové sítě, ochranné pásmo radiové sítě   |
| <span style="color: purple;">---</span> ..zaměřený průběh metalického kabelu   | <span style="color: purple;">---</span> ..nadzemní sítě  |
| <span style="color: purple;">---</span> ..zaměřený průběh optického kabelu, HDPE trubky nebo souběh optického a metalického kabelu | <span style="color: purple;">---</span> ..neprovozované sítě   |
| <span style="color: purple;">---</span> ..nezaměřený průběh metalického kabelu   | <span style="border: 1px dashed black; padding: 2px;"> </span> ..kolektor, kabelovod   |



SITUAČNÍ VÝKRES - POLYGON 1, list kladu P1-1

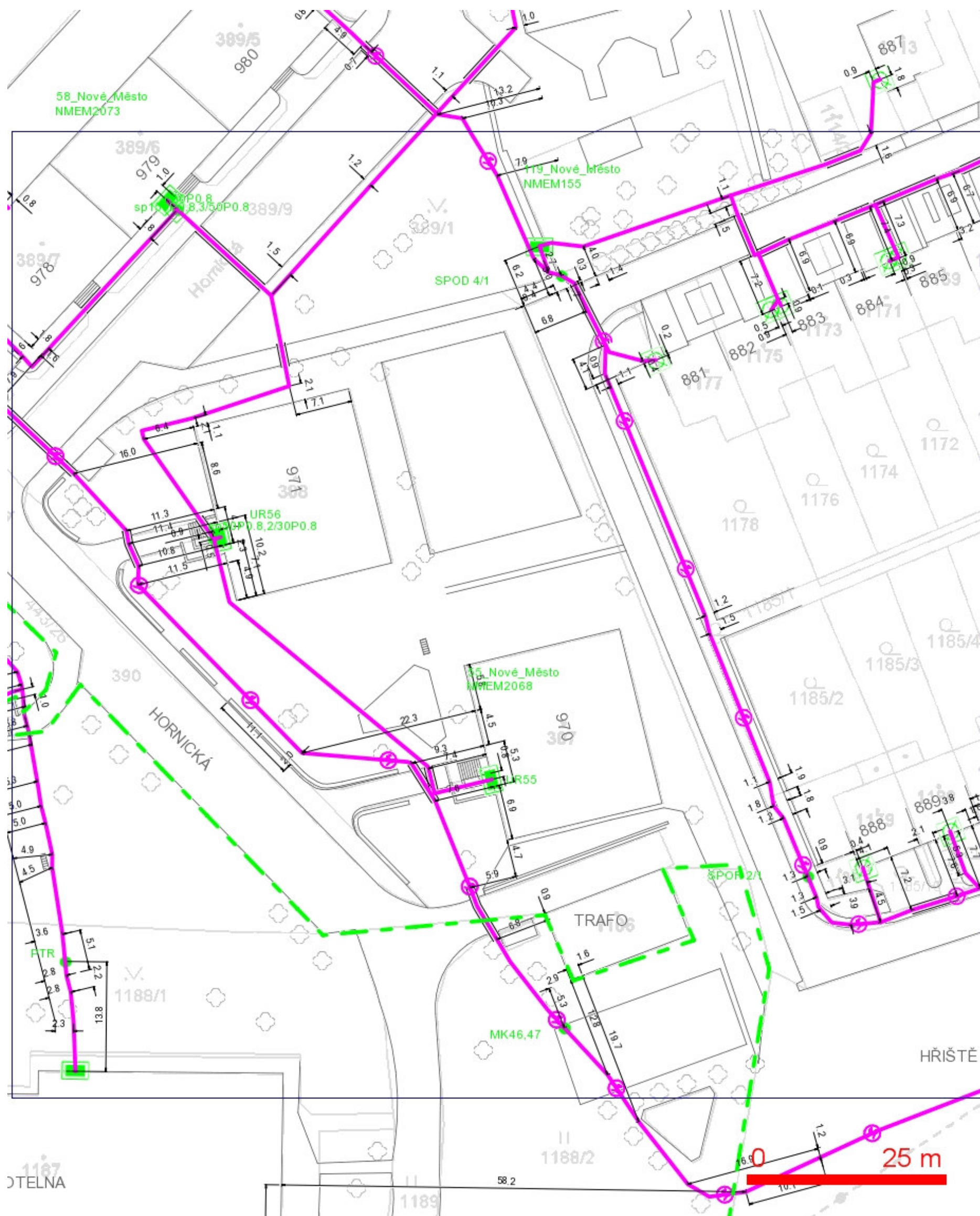


LEGENDA:

- |                                       |  |                                      |  |
|---------------------------------------|--|--------------------------------------|--|
| <span style="color: red;">---</span>  | ..hranice zájmového území k vyjádření  | <span style="color: red;">---</span> | ..nezaměřený průběh optického kabelu, HDPE trubky nebo souběh optického a metalického kabelu |
| <span style="color: blue;">---</span> | ..nn přípojka, území s nn přípojkou O2   | <span style="color: red;">---</span> | ..radiové sítě, ochranné pásmo radiové sítě  |
| <span style="color: red;">---</span>  | ..zaměřený průběh metalického kabelu   | <span style="color: red;">---</span> | ..nadzemní sítě  |
| <span style="color: red;">---</span>  | ..zaměřený průběh optického kabelu, HDPE trubky nebo souběh optického a metalického kabelu | <span style="color: red;">---</span> | ..neprovozované sítě   |
| <span style="color: red;">---</span>  | ..nezaměřený průběh metalického kabelu   | <span style="color: red;">---</span> | ..kolektor, kabelovod  |



SITUAČNÍ VÝKRES - POLYGON 1, list kladu P1-2

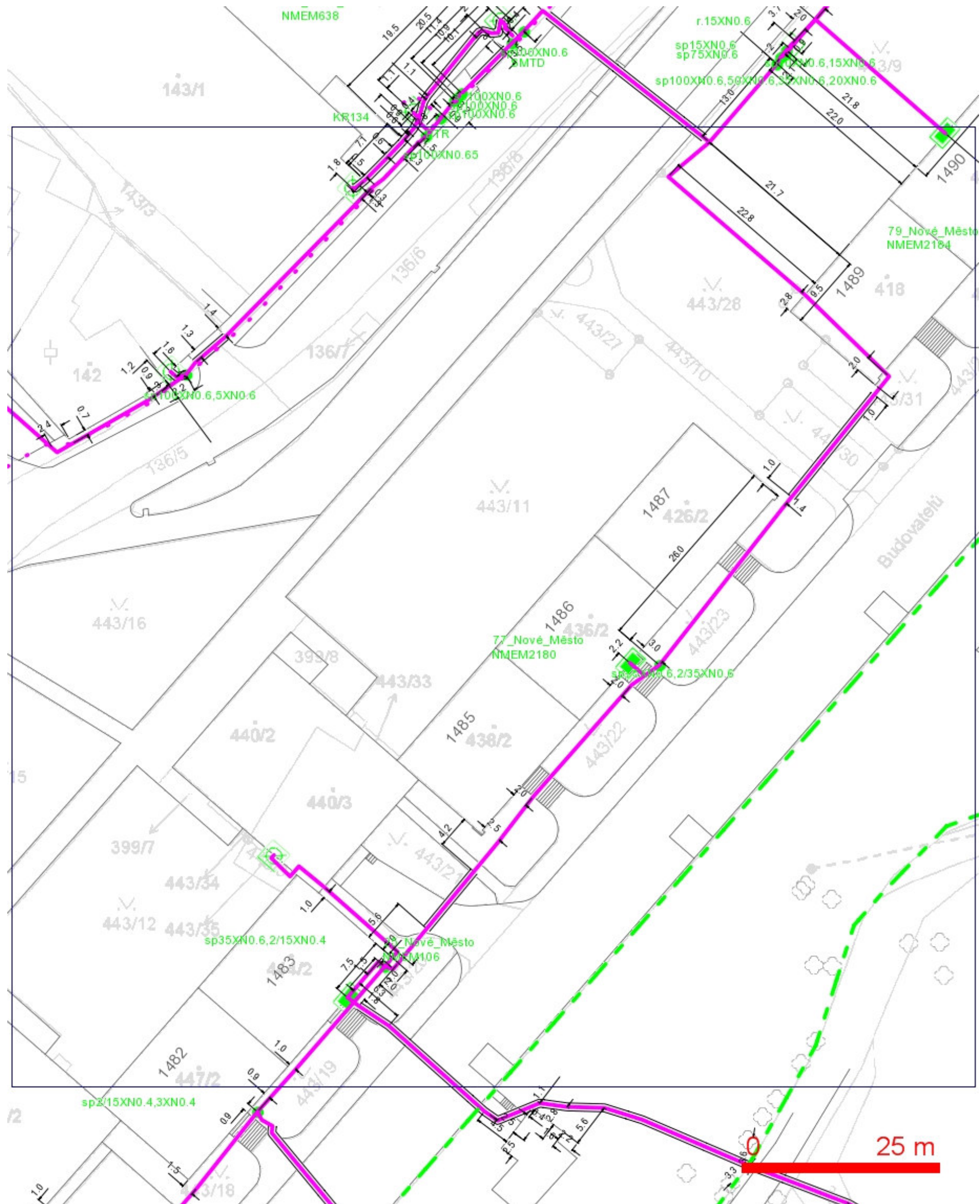


LEGENDA:

- ..hranice zájmového území k vyjádření
- ..nn přípojka, území s nn přípojkou O2
- ..zaměřený průběh metalického kabelu
- ..zaměřený průběh optického kabelu, HDPE trubky nebo souběh optického a metalického kabelu
- ..nezaměřený průběh metalického kabelu
- ..nezaměřený průběh optického kabelu, HDPE trubky nebo souběh optického a metalického kabelu
- ..radiové sítě, ochranné pásmo radiové sítě
- ..nadzemní sítě
- ..neprovozované sítě
- ..kolektor, kabelovod



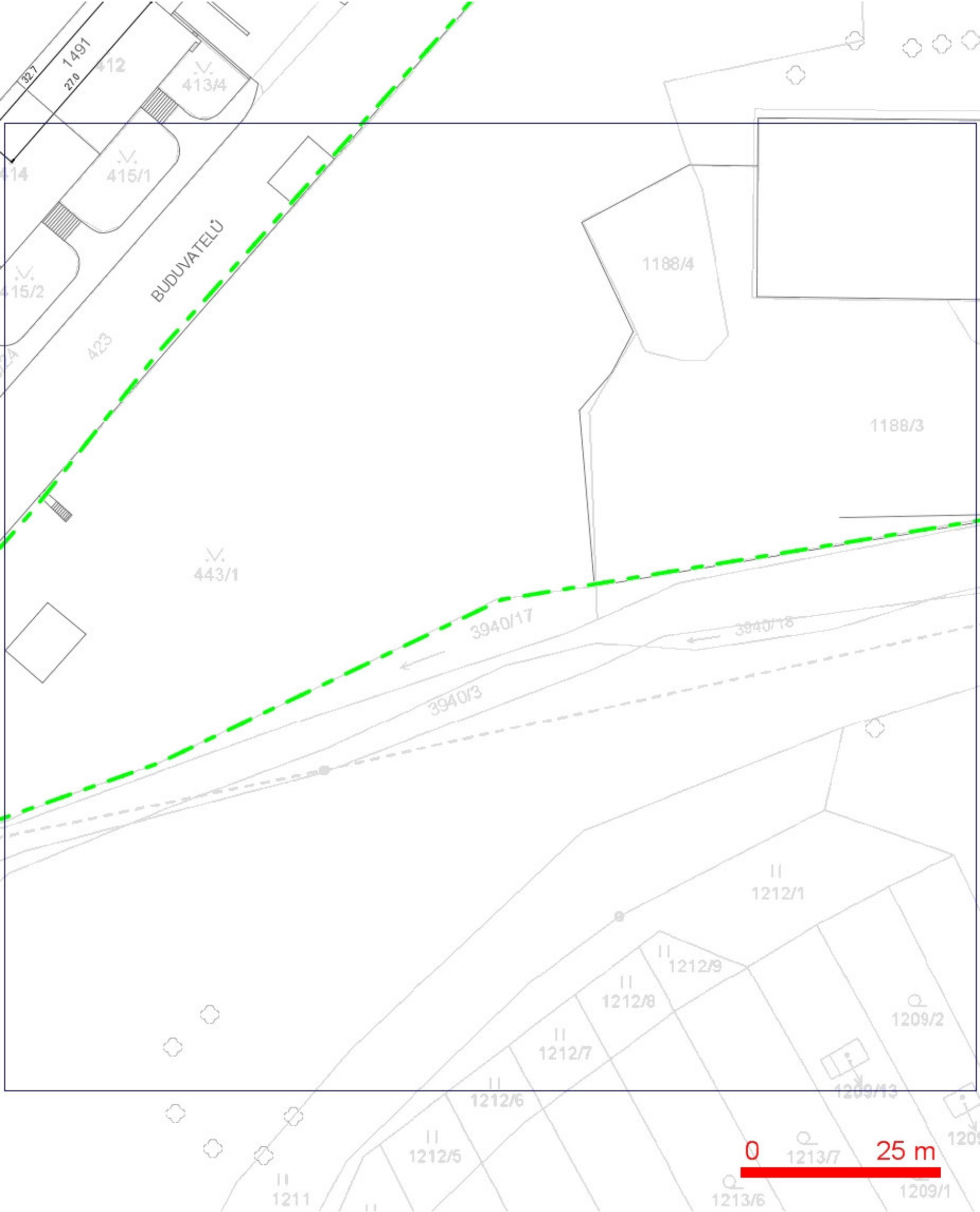
## SITUAČNÍ VÝKRES - POLYGON 1, list kladu P1-3



## LEGENDA:

- |  |  |  |  |
|--|--|--|--|
|  | ..hranice zájmového území k vyjádření  |  | ..nezaměřený průběh optického kabelu, HDPE trubky nebo souběh optického a metalického kabelu |
|  | ..nn přípojka, území s nn přípojkou O2   |  | ..zaměřený průběh metalického kabelu   |
|  | ..zaměřený průběh optického kabelu, HDPE trubky nebo souběh optického a metalického kabelu |  | ..radiové sítě, ochranné pásmo radiové sítě  |
|  | ..nezaměřený průběh metalického kabelu   |  | ..nadzemní sítě  |
|  |  |  | ..neprovozované sítě   |
|  |  |  | ..kolektor, kabelovod  |

SITUAČNÍ VÝKRES - POLYGON 1, list kladu P1-4

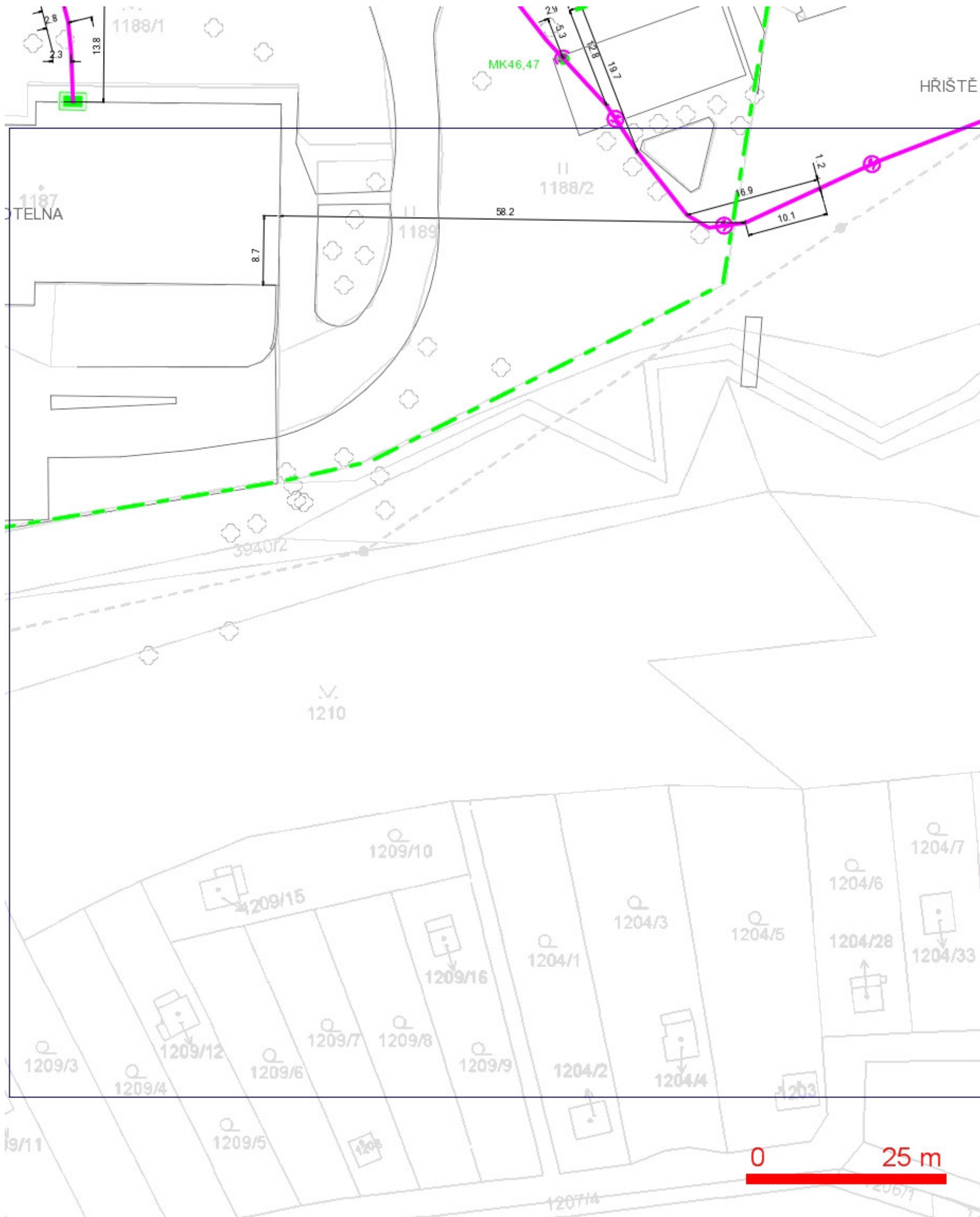


LEGENDA:

- |  |  |  |  |
|--|--|--|--|
|  | ..hranice zájmového území k vyjádření  |  | ..nezaměřený průběh optického kabelu, HDPE trubky nebo souběh optického a metalického kabelu |
|  | ..nn přípojka, území s nn přípojkou O2   |  | ..radiové sítě, ochranné pásmo radiové sítě  |
|  | ..zaměřený průběh metalického kabelu   |  | ..nadzemní sítě  |
|  | ..zaměřený průběh optického kabelu, HDPE trubky nebo souběh optického a metalického kabelu |  | ..neprovozované sítě   |
|  | ..nezaměřený průběh metalického kabelu   |  | ..kolektor, kabelovod  |



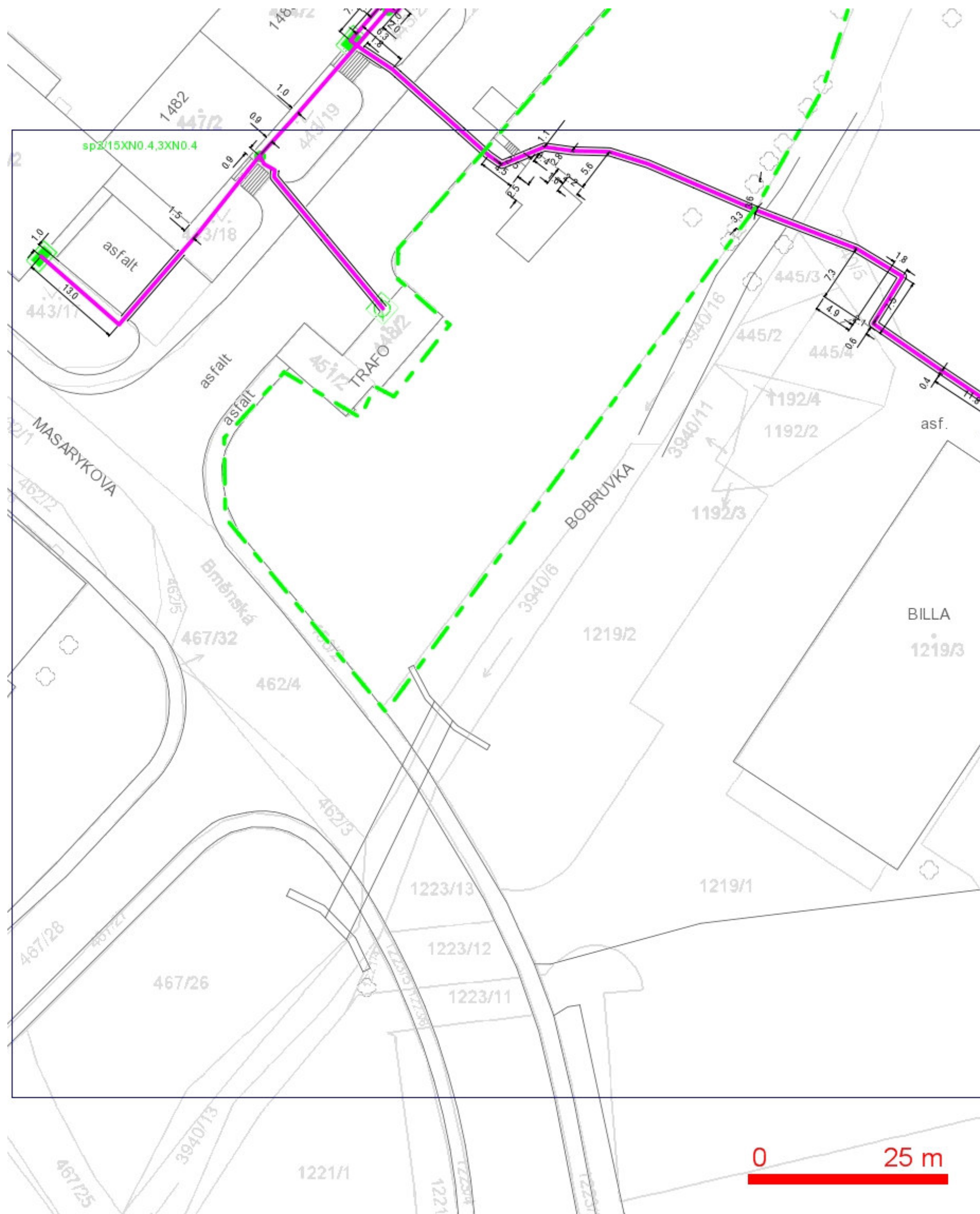
## SITUAČNÍ VÝKRES - POLYGON 1, list kladu P1-5



**LEGENDA :**

- |  |   |  |   |
|--|---|--|---|
|  | ..hranice zájmového území k vyjádření   |  | ..nezaměřený průběh optického kabelu, HDPE        |
|  | ..nn přípojka, území s nn přípojkou O2  |  | trubky nebo souběh optického a metalického kabelu |
|  | ..zaměřený průběh metalického kabelu  |  | ..radiové síť, ochranné pásmo radiové sítě        |
|  | ..zaměřený průběh optického kabelu, HDPE trubky<br>nebo souběh optického a metalického kabelu |  | ..nadzemní síť                                    |
|  | ..nezaměřený průběh metalického kabelu  |  | ..neprovázané síť                                 |
|  |   |  | = = = ..kolektor,<br>kabelovod                    |

SITUAČNÍ VÝKRES - POLYGON 1, list kladu P1-6



LEGENDA:

- |                                       |  |                                      |  |
|---------------------------------------|--|--------------------------------------|--|
| <span style="color: red;">---</span>  | ..hranice zájmového území k vyjádření  | <span style="color: red;">---</span> | ..nezaměřený průběh optického kabelu, HDPE trubky nebo souběh optického a metalického kabelu |
| <span style="color: blue;">---</span> | ..nn přípojka, území s nn přípojkou O2   | <span style="color: red;">---</span> | ..radiové sítě, ochranné pásmo radiové sítě  |
| <span style="color: red;">---</span>  | ..zaměřený průběh metalického kabelu   | <span style="color: red;">---</span> | ..nadzemní sítě  |
| <span style="color: red;">---</span>  | ..zaměřený průběh optického kabelu, HDPE trubky nebo souběh optického a metalického kabelu | <span style="color: red;">---</span> | ..neprovozované sítě   |
| <span style="color: red;">---</span>  | ..nezaměřený průběh metalického kabelu   | <span style="color: red;">---</span> | = = = ..kolektor, kabelovod  |